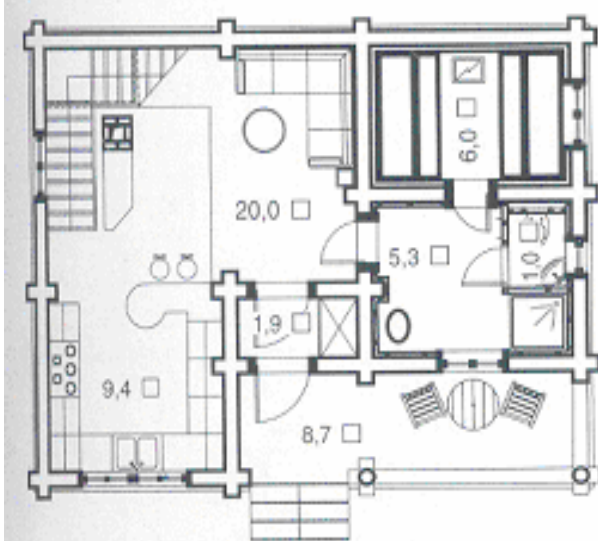
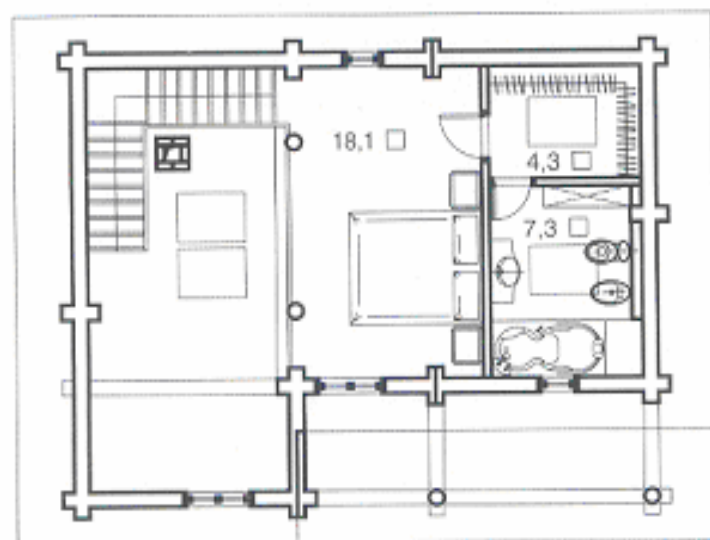




PARTER



PODDASZE



Holzhaus Nr. 23 - Nutzfläche – 82,1m²

Nutzfläche im Erdgeschoss – 52,5m²

Nutzfläche im Dachgeschoss – 29,7m²

Salon – 20,0m²

Schlafzimmer – 18,1m²

Flur – 1,9m²

Garderobe – 4,3m²

Küche – 9,4m²

Badezimmer – 7,3m²

Terrasse – 8,7m²

Abstellkammer – 6,0m²

WC – 1,0m²

Badezimmer – 5,3m²

OFFENER ROHBAU

*Innen- und Außenwände aus Rundbohlen (20cm)

*Decke (konstruiert)

*Tafeldach

*Fußboden

*Decke

Preis für **„Holzhaus 23“**

*Haus

*Montage

Gesamt : auf Anfrage

GESCHLOSSENER ROHBAU:

*Innen- und Außenwände aus Rundbohlen (20cm)

*Decke (konstruiert)

*Tafeldach

*Fußboden

*Decke

*Fenster (9 Stück – Kiefer)

*Eingangstür (1 Stück – Kiefer)

*Außenelemente (Treppen, Balustraden)

Preis für **„Holzhaus 23“**

* Haus

* Montage

Gesamt : auf Anfrage