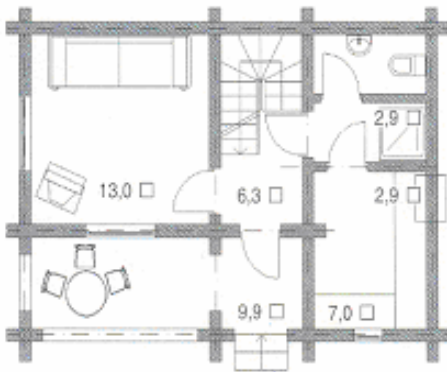
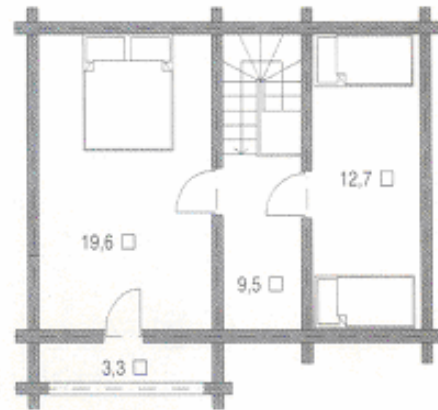




PARTER



PODDASZE



**Nutzfläche – 87,1m<sup>2</sup>**

Nutzfläche im Erdgeschoß – 41,9m<sup>2</sup>

Nutzfläche im Obergeschoß – 45,2m<sup>2</sup>

Salon – 13m<sup>2</sup>

Hall – 9,5m<sup>2</sup>

Terrasse – 9,9m<sup>2</sup>

Schlafzimmer – 19,6m<sup>2</sup>, 12,7m<sup>2</sup>

Flur – 6,3m<sup>2</sup>

Balkon – 3,3m<sup>2</sup>

Badezimmer – 2,9m<sup>2</sup>

Küche – 9,8m<sup>2</sup>

## **OFFENER ROHBAU**

- \*Innen- und Außenwände aus Rundbohlen (20cm)
- \*Decke (konstruiert)
- \*Tafeldach
- \*Fußboden
- \*Decke

Preis für „Haus 46“ in Niederschlesien:

- \*Haus 92088,00 zł – 25580,00 EURO
- \*Montage 15000,00 zł – 4170,00 EURO

**Gesamt: 107088,00 zł – 29750,00 EURO**

## **GESCHLOSSENER ROHBAU:**

- \*Innen- und Außenwände aus Rundbohlen (20cm)
- \*Decke (konstruiert)
- \*Tafeldach
- \*Fußboden
- \*Decke
- \*Fenster (5 Stück – Kiefer)
- \*Eingangstür (1 Stück – Kiefer)
- \*Außenelemente (Treppen, Balustraden)

Preis für „Haus 46“ in Niederschlesien:

- \*Haus 112200,00 zł – 31170,00 EURO
- \*Montage 15000,00 zł - 4170,00 EURO

**Gesamt: 127200,00 zł – 35340,00 EURO**

## **SCHLÜSSELFERTIG:**

- \*Innen- und Außenwände aus Rundbohlen (20cm)
- \*Decke (konstruiert)
- \*Tafeldach
- \*Fußboden
- \*Decke
- \*Fenster (5 Stück – Kiefer)
- \*Eingangstür (1 Stück – Kiefer)
- \*Außenelemente (Treppen, Balustraden)
- \*Sanitärinstallation im Gebäude
- \*Elektroinstallation im Gebäude

Preis für „Haus 46“ in Niederschlesien:

- \*Haus 112200,00 zł – 31170,00 EURO
- \*Montage 15000,00 zł - 4170,00 EURO
- \*Elektroinstallation 8500,00 zł – 2361,00 EURO
- \*Sanitärinstallation 6430,00 zł – 1787,00 EURO

**Gesamt: 142130,00 zł – 39488,00 EURO**

## **EINZUGSFERTIG:**

- \*Innen- und Außenwände aus Rundbohlen (20cm)
- \*Decke (konstruiert)
- \*Tafeldach
- \*Fußboden
- \*Decke
- \*Fenster (5 Stück – Kiefer)
- \*Eingangstür (1 Stück – Kiefer)
- \*Außenelemente (Treppen, Balustraden)
- \*Sanitärinstallation im Gebäude
- \*Elektroinstallation im Gebäude
- \*Wärmedämmung (Fußboden und Dach)
- \*Dachdeckung (Holzschindel)
- \*Fundamente
- \*Schornstein(4 Kammern)

Preis für „**Haus 46**“ in Niederschlesien:

*Haus	112200,00 zł – 31170,00 EURO
*Montage	15000,00 zł - 4170,00 EURO
*Elektroinstallation	8500,00 zł – 2361,00 EURO
*Sanitärinstallation	6430,00 zł – 1787,00 EURO
*Dachdeckung	4500,00 zł – 1250,00 EURO
*Wärmedämmung	8740,00 zł – 2428,00 EURO
*Fundament	12160,00 zł – 3378,00 EURO
*Schornstein	4000,00 zł – 1111,00 EURO

**Gesamt: 171530,00 zł – 47655,00 EURO**

Die oben genannten Preise gelten nur in Niederschlesien und sind inkl. 7% MwSt.

## **TRANSPORT**

- \* Häuser bis 80m<sup>2</sup> - 1 LKW
- \* Häuser bis 180m<sup>2</sup> - 2 LKW
- \* Häuser bis 230m<sup>2</sup> - 3 LKW

Das sind nur Richtwerte, denn alles hängt von der Zahl der Trennwände ab.

Transportpreis ab Wroclaw (Niederschlesien) : 1€/km (pro LKW)

## **MONTAGETRUPPE**

Unsere Montagetruppe besteht aus mehreren Personen. Die Personenzahl hängt von der Hausgröße ab.

\* Häuser bis 100m<sup>2</sup> - 3-4 Personen

\* Häuser bis 200m<sup>2</sup> - 4-5 Personen

\* Häuser über 200m<sup>2</sup> - ganze Montagetruppe