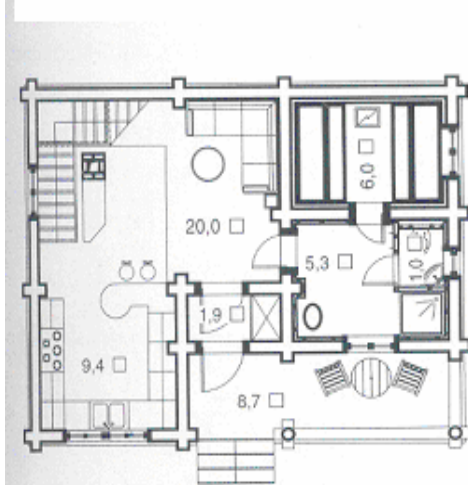
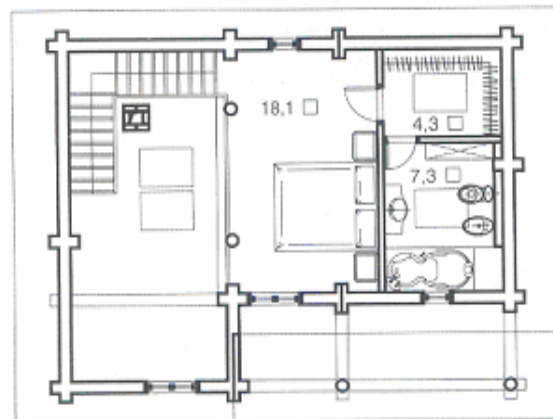




PARTER



PODDASZE



**Nutzfläche – 82,1m<sup>2</sup>**

- Nutzfläche im Erdgeschoss – 52,5m<sup>2</sup>
- Nutzfläche im Dachgeschoss – 29,7m<sup>2</sup>
- Salon – 20,0m<sup>2</sup>
- Schlafzimmer – 18,1m<sup>2</sup>
- Flur – 1,9m<sup>2</sup>
- Garderobe – 4,3m<sup>2</sup>
- Küche – 9,4m<sup>2</sup>
- Badezimmer – 7,3m<sup>2</sup>
- Terrasse – 8,7m<sup>2</sup>
- Abstellkammer – 6,0m<sup>2</sup>
- WC – 1,0m<sup>2</sup>
- Badezimmer – 5,3m<sup>2</sup>

## **OFFENER ROHBAU**

- \*Innen- und Außenwände aus Rundbohlen (20cm)
- \*Decke (konstruiert)
- \*Tafeldach
- \*Fußboden
- \*Decke

Preis für „Haus 23“ in Niederschlesien:

- \*Haus 83850,00 zł – 23292,00 EURO
- \*Montage 15000,00 zł – 4170,00 EURO

**Gesamt: 98850,00 zł – 27462,00 EURO**

## **GESCHLOSSENER ROHBAU:**

- \*Innen- und Außenwände aus Rundbohlen (20cm)
- \*Decke (konstruiert)
- \*Tafeldach
- \*Fußboden
- \*Decke
- \*Fenster (9 Stück – Kiefer)
- \*Eingangstür (1 Stück – Kiefer)
- \*Außenelemente (Treppen, Balustraden)

Preis für „Haus 23“ in Niederschlesien:

- \* Haus 109850,00 zł – 30514,00 EURO
- \* Montage 15000,00 zł – 4170,00 EURO

**Gesamt: 124850,00 zł – 34684,00 EURO**

## **SCHLÜSSELFERTIG:**

- \*Innen- und Außenwände aus Rundbohlen (20cm)
- \*Decke (konstruiert)
- \*Tafeldach
- \*Fußboden
- \*Decke
- \*Fenster (9 Stück – Kiefer)
- \*Eingangstür (1 Stück – Kiefer)
- \*Außenelemente (Treppen, Balustraden)
- \*Sanitärinstallation im Gebäude
- \*Elektroinstallation im Gebäude

Preis für „Haus 23“ in Niederschlesien:

* Haus	109850,00 zł - 30514,00 EURO
* Montage	15000,00 zł – 4167,00 EURO
* Elektroinstallation	8500,00 zł – 2361,00 EURO
* Sanitärinstallation	6430,00 zł – 1786,00 EURO

**Gesamt: 139780,00 zł – 38828,00 EURO**

### **Einzugsfertig:**

- \*Innen- und Außenwände aus Rundbohlen (20cm)
- \*Decke (konstruiert)
- \*Tafeldach
- \*Fußboden
- \*Decke
- \*Fenster (9 Stück – Kiefer)
- \*Eingangstür (1 Stück – Kiefer)
- \*Außenelemente (Treppen, Balustraden)
- \*Sanitärinstallation im Gebäude
- \*Elektroinstallation im Gebäude
- \*Wärmedämmung (Fußboden und Dach)
- \*Dachdeckung (Holzschindel)
- \*Fundamente
- \*Schornstein(4 Kammern)

Preis für „Haus 23“ in Niederschlesien:

*Haus	109850,00 zł - 30514,00 EURO
*Montage	15000,00 zł – 4167,00 EURO
* Elektroinstallation	8500,00 zł – 2361,00 EURO
* Sanitärinstallation	6430,00 zł – 1786,00 EURO
* Dachdeckung	4000,00 zł – 1111,00 EURO
* Wärmedämmung	8740,00 zł – 2428,00 EURO
* Fundament	12160,00 zł – 3378,00 EURO
* Schornstein	4000,00 zł – 1111,00 EURO

**Gesamt: 168680,00 zł – 46856,00 EURO**

Die oben genannten Preise gelten nur in Niederschlesien und sind inkl. 7% MwSt.

## **TRANSPORT**

- \* Häuser bis 80m<sup>2</sup> - 1 LKW
- \* Häuser bis 180m<sup>2</sup> - 2 LKW
- \* Häuser bis 230m<sup>2</sup> - 3 LKW

Das sind nur Richtwerte, denn alles hängt von der Zahl der Trennwände ab.

Transportpreis ab Wroclaw (Niederschlesien) : 1€/km (pro LKW)

## **MONTAGETRUPPE**

Unsere Montagetruppe besteht aus mehreren Personen. Die Personenzahl hängt von der Hausgröße ab.

- \* Häuser bis 100m<sup>2</sup> - 3-4 Personen
- \* Häuser bis 200m<sup>2</sup> - 4-5 Personen
- \* Häuser über 200m<sup>2</sup> - ganze Montagetruppe